

# BENITO -Play

## Pedals & Bench

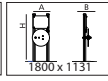
JGA12



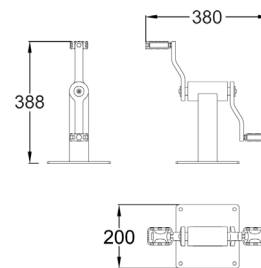
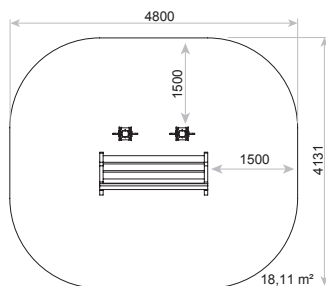
+14



2



Zona de seguridad | Zone de sécurité | Security area



NOTA: Los elementos saludables, los aparatos de fitness para exterior y los circuitos deportivos no son reflejados en la EN1176.  
 REMARQUE: Les éléments de santé, les appareils de fitness et les circuits sportifs pour extérieur ne sont pas détaillés dans la EN1176.  
 NOTE: Outdoor healthy and fitness elements and the outdoor circuits course are not included or referred within the EN1176.  
 NOTA: Os elementos saudáveis, equipamentos de ginástica ao ar livre e circuitos desportivos não são refletidos na EN1176.

## Características:

### MATERIAL

#### POSTES

Metal: Utilización de diferentes compuestos metálicos muy resistentes a la corrosión, al desgaste y al vandalismo como son el Acero Inoxidable, Aluminio Anodizado, Hierro con Zincado Electrolítico y lacado en polvo y Acero Galvanizado en caliente.

Pintura: 1 mano de lacado en polvo constituido por mezcla de resinas poliéster, endurecedores y pigmentos, exento de plomo y con alta resistencia a la meteorización en piezas metálicas.

Piezas de plástico: Polipropileno y caucho.

Piezas metálicas: Acero S-235 zincado y lacado, aluminio, bronce y fundición dúctil lacada.

Tornillería: Acero calidad 8.8 DIN267, AISI-304 ó AISI-316.

### PLAN DE MANTENIMIENTO

Semanalmente: comprobar de forma visual el estado general del juego, asegurando que no haya roturas o desperfectos peligrosos para los usuarios.

Mensualmente: comprobar que el pedal tenga un movimiento uniforme. Engrasar si conviene o reapretar el interior del pedal si el movimiento es muy suave. Asegurar que la estabilidad estructural del juego sea la misma del primer día. Verificar el estado de toda la tornillería y sus protecciones.

Anualmente: verificar la ausencia de corrosión en las partes metálicas. Comprobar todas las cimentaciones.

\* Consultar instrucciones de mantenimiento.

- Si el equipo está sujeto a un uso severo, se debe incrementar el plan de mantenimiento.
- No usar el producto antes de finalizar la instalación.
- No usar el producto antes de finalizar el mantenimiento.
- Consultar instrucciones de mantenimiento.

## Funciones lúdicas:



**Entrenamiento:** Mediante la realización de ejercicios físicos se puede mantener en forma el cuerpo e incluso perfeccionar el desarrollo de una actividad deportiva o lúdica.

ZONA DE IMPACTO: Superficie de seguridad requerida. Se aconseja el revestimientos del suelo según la norma EN1176-1:2008.

INSTALACIÓN: Tipos de cimentación - Suelo Blando (SB) / Suelo duro (SD). Disponibilidad de repuestos: 10 años

**BENITO**  
-Urban  
-Light  
-Play  
-Covers

**Barcelona T +34 938 521 000 Madrid T+34 916 436 964 info@benito.com www.benito.com**

EUROPE: France +33 0 468 210 992 Portugal +35 1 308 802 832 Italy +39 02 89 877 711 Romania +40 318 110 991 Poland +48 223 971 508 Russia +7 499 504 28 76

AMERICA: USA +1 617 778 29 47 Argentina +54 1 159 844 113 Chile +56 2 938 20 35 Mexico +52 5 546 319 722 Brazil +55 1 139 570 340 Peru +51 1707 1369

ASIA China +86 1 063 705 530

## Caracteristiques:

### MATÉRIAU

#### POTEAUX

Métal: Utilisation de différentes métaux très résistant à la corrosion, à l'usure et au vandalisme tels que l'acier inoxydable, l'aluminium anodisé, le fer électro-zingué et laqué en poudre et l'acier galvanisé à chaud.

Peinture: 1 couche de laqué en poudre constituant par mélange de résines polyester, durcisseuses et pigments, libre de plomb et avec un haute résistance aux changements de l'environnement dans des pièces métalliques.

Pièces de plastique: Polypropylène et caoutchouc.

Pièces métalliques: Acier S-235 avec zinc et laqué, aluminium, un bronze et une fonte ductile laquée.

Visserie: Acier qualité 8.8 DIN267, AISI-304 ou AISI-316.

### PLAN DE MAINTENANCE

Chaque semaine: vérifier visuellement l'état général du jeu, en s'assurant qu'il n'y ait rien de cassé ou de détérioré pouvant présenter un danger pour les usagers.

Chaque mois: vérifier que la pédale ait un mouvement uniforme. Graisser si nécessaire. S'assurer que la stabilité structurelle du jeu soit identique à celle du premier jour. Vérifier l'état de toute la visserie et de sa protection.

Chaque année: vérifier l'absence de corrosion sur les parties métalliques. Vérifier toutes les fondations.

\* Veuillez consulter les instructions d'entretien.

- Pour une utilisation très sévère de l'équipement devrait augmenter l'inspection / maintenance.
- Ne pas utiliser le produit avant la fin de l'installation.
- Ne pas utiliser le produit avant la fin de de maintenance.
- Veuillez consulter les instructions d'entretien.

## Activites ludiques:



**S'entraîner:** l'exercice physique conserve et renforce les capacités motrices et développe l'aptitude à l'exercice d'une activité sportive.

ZONE D'IMPACT: Aire de sécurité et revêtement du sol conformes à la norme EN1176-1:2008.

INSTALLATION: Types de fondation - sol dur (SB)/ sol dur (SD). Disponibilité de pièces de recharge: 10 ans.

**BENITO**  
-Urban  
-Light  
-Play  
-Covers

**Barcelona T +34 938 521 000 Madrid T+34 916 436 964 [info@benito.com](mailto:info@benito.com) [www.benito.com](http://www.benito.com)**

EUROPE: France +33 0 468 210 992 Portugal +35 1 308 802 832 Italy +39 02 89 877 711 Romania +40 318 110 991 Poland +48 223 971 508 Russia +7 499 504 28 76

AMERICA: USA +1 617 778 29 47 Argentina +54 1 159 844 113 Chile +56 2 938 20 35 Mexico +52 5 546 319 722 Brazil +55 1 139 570 340 Peru +51 1707 1369

ASIA China +86 1 063 705 530

## Characteristics:

### MATERIAL

#### POLES

Metal: We use a variety of metal compounds which are resistant to corrosion, wear and vandalism, including stainless steel, anodised aluminium, iron with electrolytic zinc plating and powder coating and hot-galvanised steel.

Paint: 1 coat of dust lacquer formed by the mixture of polyester resin, hardeners and colour pigments. Free of lead and high resistance to weather deterioration in the metallic parts.

Plastic Parts: Polyporpylene and rubber.

Metallic Parts: Zinc coated and lacquer steel S-235, aluminium, bronze and ductile smelting

Fixings: Steel conforming to 8.8 DIN267, AISI-304 & AISI-316.

### MAINTENANCE

Every week: carry out a visual check on the general state of the element to make sure there are no breakages or damages to endanger users.

Every month: check that the pedal moves smoothly. Grease it if necessary or tighten up the inside of the pedal if the action is too loose. Ensure that the element is as structurally stable as when it was new. Check the state of all the screws, bolts and their protection.

Every year: check there is no corrosion on the metal legs. Check all ground fixings. side or distorted. Check the welds on all the bars. Check all ground fixings.

\* Please check the maintenance instructions.

- For a very severe use of the equipment should increase inspection / maintenance.
- Please check the maintenance instructions.
- Don't use the product before the instalation is ready.
- Don't use the product before the maintenance is ready.

## Playfull activities:



**Training:** Body shaping is improved by practicing physical exercises, which can also be perfected to a sportive or entertaining activity.

IMPACT ZONE: Required security area. Ground coverings according to the norm EN1176-1:2008 are recommended.

INSTALLATION: Type of foundation - soft ground (SB) / hard ground (SD). Spare parts / replacements availability: 10 years.

**BENITO**  
-Urban  
-Light  
-Play  
-Covers

**Barcelona T +34 938 521 000 Madrid T+34 916 436 964 info@benito.com www.benito.com**

EUROPE: France +33 0 468 210 992 Portugal +35 1 308 802 832 Italy +39 02 89 877 711 Romania +40 318 110 991 Poland +48 223 971 508 Russia +7 499 504 28 76

AMERICA: USA +1 617 778 29 47 Argentina +54 1 159 844 113 Chile +56 2 938 20 35 Mexico +52 5 546 319 722 Brazil +55 1 139 570 340 Peru +51 1707 1369

ASIA China +86 1 063 705 530