



Wheelie Base

RAMPAS SKATE / RAMPES SKATE / SKATE RAMPS / RAMPAS SKATE

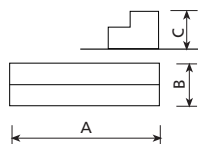
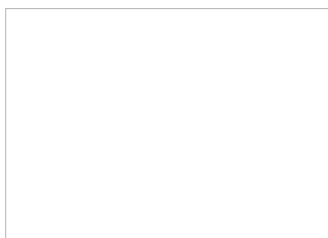
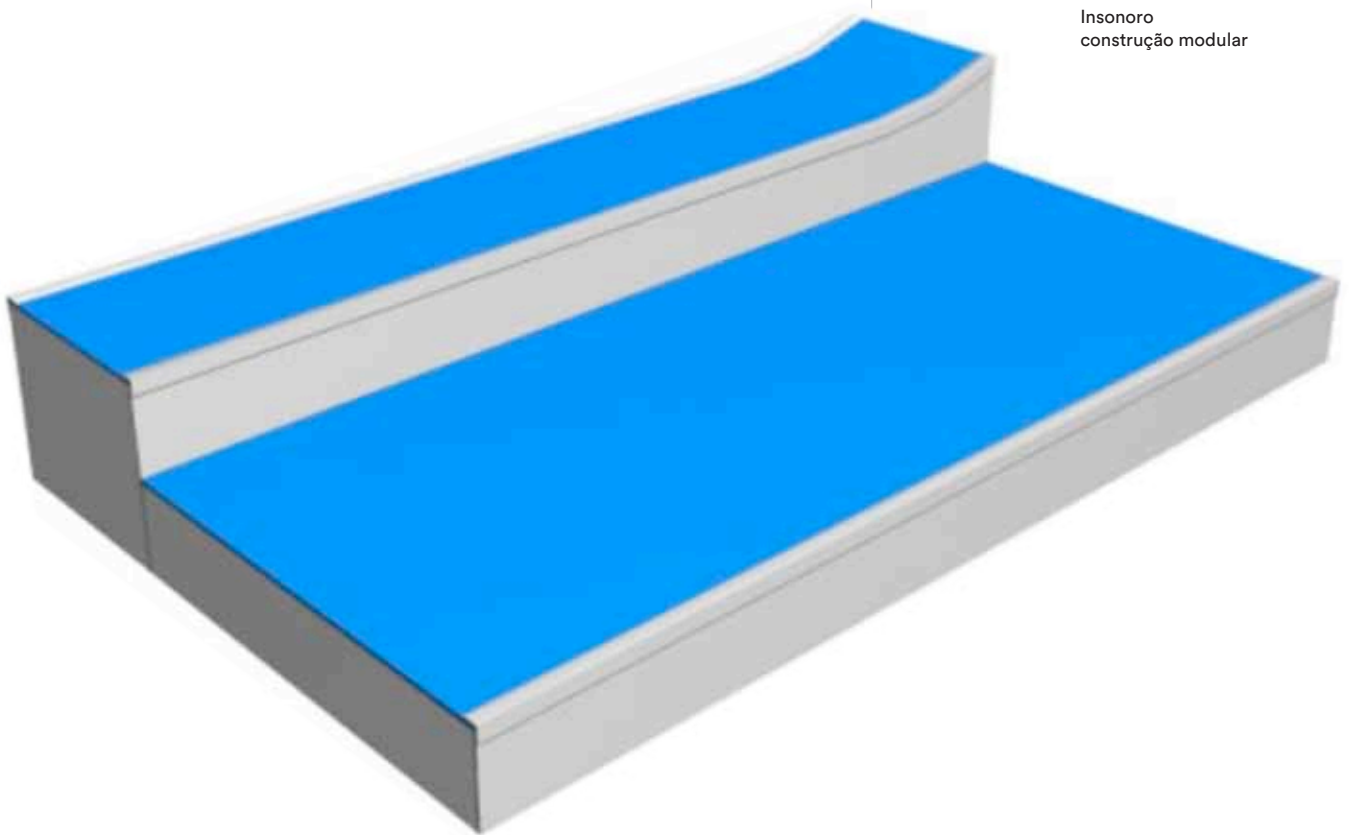
JSK9050-K

Insonoro
Construcción modular

Insonore
Construction modulaire

Soundproofed
Modular structure

Insonoro
construção modular



		A	B	C
Wheelie Base	9050-K	3000	1850	500

Material: Formado por perfiles de tubos cuadrados de acero galvanizado en caliente e con patas ajustables para nivelarse al suelo. El material de la superficie es fibra de vidrio especial, color azul RAL 5002 sin brillo. 100% resistente a los rayos UVA, condiciones climáticas extremas (hielo) y a los agentes químicos. La superficie está compuesta por dos capas: Gelocoat, resistente al deterioro y con una gran adherencia, Topcoat, 100% estanco, duradero y evita cualquier penetración de agua; 100% resistente al hielo.

- Si el equipo está sujeto a un uso severo, se debe incrementar el plan de mantenimiento.

- No usar el producto antes de finalizar la instalación.

- No usar el producto antes de finalizar el mantenimiento.

- Consultar instrucciones de mantenimiento.

ZONA DE IMPACTO: Superficie de seguridad requerida. Se aconseja el revestimientos del suelo según la norma EN1176-1:2008.

INSTALACIÓN: Tipos de cimentación - Suelo Blando (SB) / Suelo duro (SD). Disponibilidad de repuestos: 10 años

TODOS NUESTROS PRODUCTOS ESTAN IDENTIFICADOS CON BENITO.COM

Matériel: Tubes carrés en acier galvanisé à chaud, avec pieds réglables pour niveler l'élément au sol. Le matériel de la surface est en fibre de verre spéciale, coloris bleu RAL 5002 mat. 100% résistant aux rayons UV, aux conditions climatiques extrêmes (gel) et aux agents chimiques. La surface se compose de deux couches: le Gelocoat, résistant à la détérioration et de grande adhérence, et le Topcoat, 100% étanche, durable et évitant toute pénétration d'eau; 100% résistant au gel.

- Pour une utilisation très sévère de l'équipement devrait augmenter l'inspection / maintenance.

- Ne pas utiliser le produit avant la fin de l'installation.

- Ne pas utiliser le produit avant la fin de de maintenance.

- Veuillez consulter les instructions d'entretien.

ZONE D'IMPACT: Aire de sécurité et revêtement du sol conformes à la norme EN1176-1:2008.

INSTALLATION: Types de fondation - sol dur (SB) / sol dur (SD). Disponibilité de pièces de rechange: 10 ans.

TOUS NOS PRODUITS SONT IDENTIFIÉS AVEC BENITO.COM

Material: Made with square hot dip galvanized steel fitted with adjustable legs to make flat with the ground. Surface made with special fiberglass, mat RAL 5002 blue. 100% resistant to UV, to extreme weather conditions (ice) and to chemical agents. Two-layer surface: Gelocoat, resistant to deterioration with an excellent binding; Topcoat, completely sealed and long lasting, avoids water penetration and it is 100% ice resistant

- For a very severe use of the equipment should increase inspection / maintenance.

- Please check the maintenance instructions.

- Don't use the product before the instalation is ready.

- Don't use the product before the maintenance is ready.

IMPACT ZONE: Required security area. Ground coverings according to the norm EN1176-1:2008 are recommended.

INSTALLATION: Type of foundation - soft ground (SB) / hard ground (SD). Spare parts / replacements availability: 10 years.

ALL OUR PRODUCTS COME LABELLED WITH BENITO.COM

Material: Formado por perfís de tubos quadrados de aço galvanizado com pés ajustáveis para nivelar o terreno. O material da superfície é de fibra de vidro especial, azul RAL 5002 sem brilho. 100% resistente aos raios UV e as condições meteorológicas extremas (gelo) e a agentes químicos. A superfície é composta de duas camadas: Gelocoat resistentes à deterioração com elevada aderência, Topcoat, 100% impermeável, durável e evita a penetração de água; 100% resistente ao gelo.

- Se o equipamento estiver sujeito a um uso intensivo deve-se intensificar a inspeção/manutenção.

- Não utilize o produto antes do final da instalação.

-Não utilize o produto antes do final de manutenção.

- Consultar instruções de manutenção.

ZONA DE IMPACTO: Superfície de segurança requerida. Aconselhavel revestimiento do solo de acordo com a norma EN1176-1:2008.

INSTALAÇÃO: Tipos de cimentação - Solo mole (SB) / Solo duro (SD). Disponibilidade de repostos: 10 anos

TODOS NOSSOS PRODUTOS SÃO IDENTIFICADOS COM BENITO.COM

BENITO
-Urban
-Light
-Play
-Covers

Barcelona T +34 938 521 000 Madrid T+34 916 436 964 info@benito.com www.benito.com

EUROPE: France +33 0 468 210 992 Portugal +35 1 308 802 832 Italy +39 02 89 877 711 Romania +40 318 110 991 Poland +48 223 971 508 Russia +7 499 504 28 76

AMERICA: USA +1 617 778 29 47 Argentina +54 1 159 844 113 Chile +56 2 938 20 35 Mexico +52 5 546 319 722 Brazil +55 1 139 570 340 Peru +51 1707 1369

ASIA China +86 1 063 705 530

www.benito.com · www.benito3dplan.com